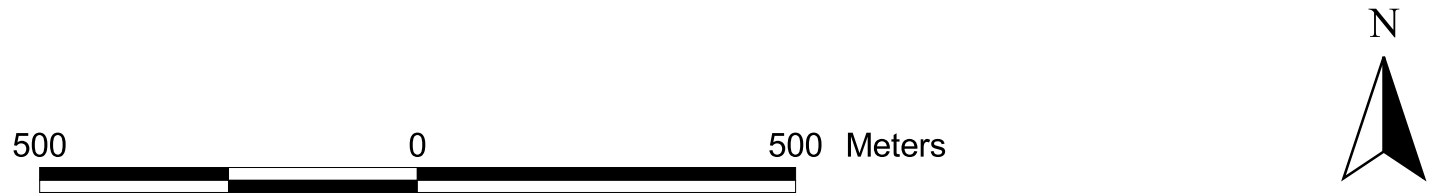
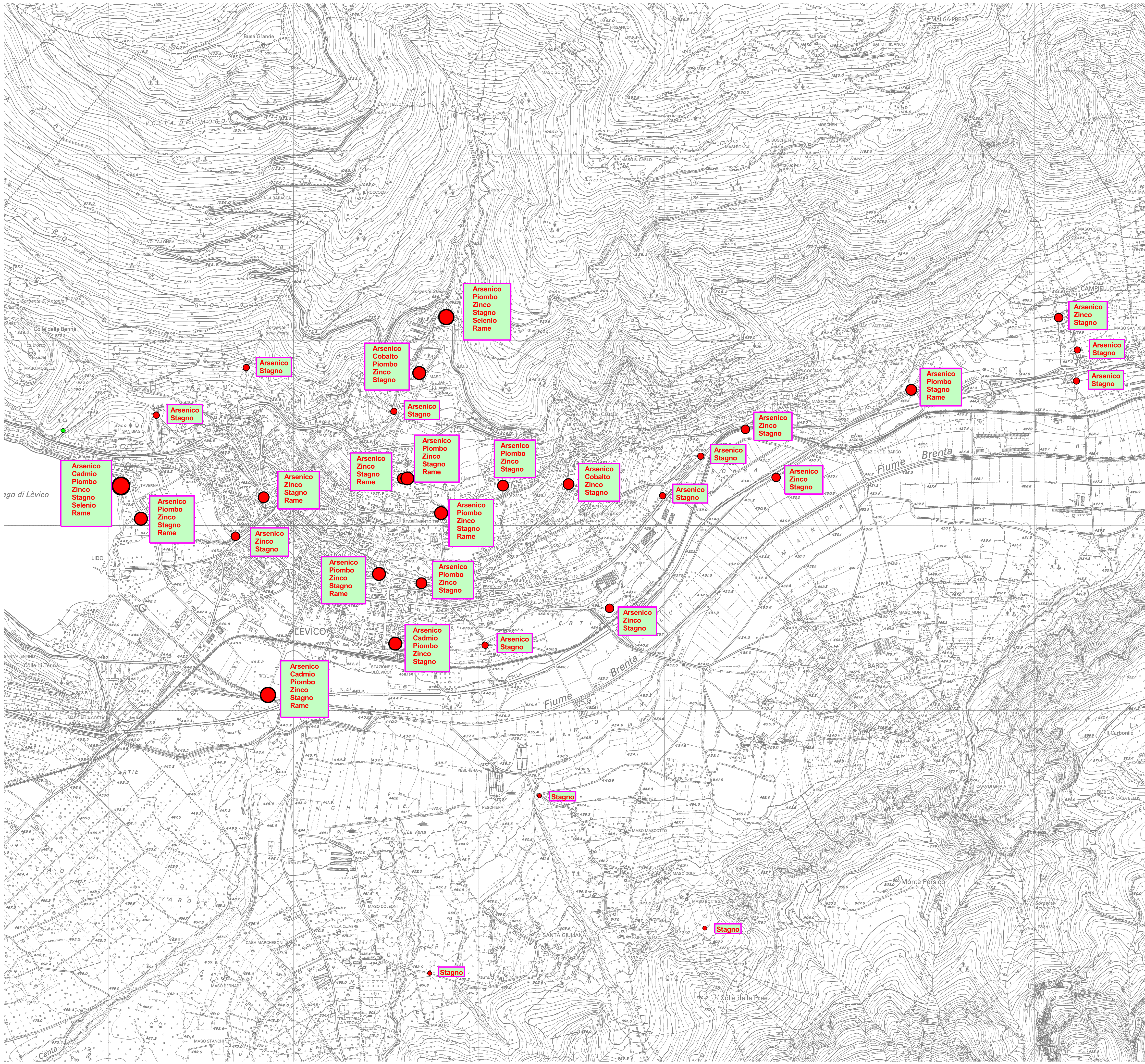


Legenda

- Tabella indicante le sostanze le cui concentrazioni hanno superato almeno una volta le csc colonna a d.lgs. 152/06
- Sondaggio senza superamenti
- Sondaggio con superamenti per 1 sostanza
- Sondaggio con superamenti per 2 sostanze
- Sondaggio con superamenti per 3 sostanze
- Sondaggio con superamenti per 4 sostanze
- Sondaggio con superamenti per 5 sostanze
- Sondaggio con superamenti per 6 sostanze
- Sondaggio con superamenti per 7 sostanze



Provincia Autonoma di Trento

COMUNE DI LEVICO TERME

MAPPATURA AMBIENTALE DEL CONTENUTO
IN METALLI DEL TERRENO
AL FINE DELLA DEFINIZIONE DEL FONDO NATURALE
IN PARTE DEL TERRITORIO COMUNALE DI LEVICO TERME

TITOLO

Rappresentazione dei sondaggi con valori superiori alle csc della colonna A della tabella relativa alle concentrazioni soglia per i terreni secondo il d.lgs. 152/06

Tavola	3	Scala nominale	1:10.000
Data	Dicembre 2007	Scala di rappresentazione	1:10.000
<div><div></div><div>Studio di Geologia - dott. Paolo Passardi</div></div>			
<div><div></div><div>WSCstudio - ing. Giorgio Marazzan - ing. Mirko Tovazzi</div></div>			
<div><div></div><div>TRENTINO</div></div>			