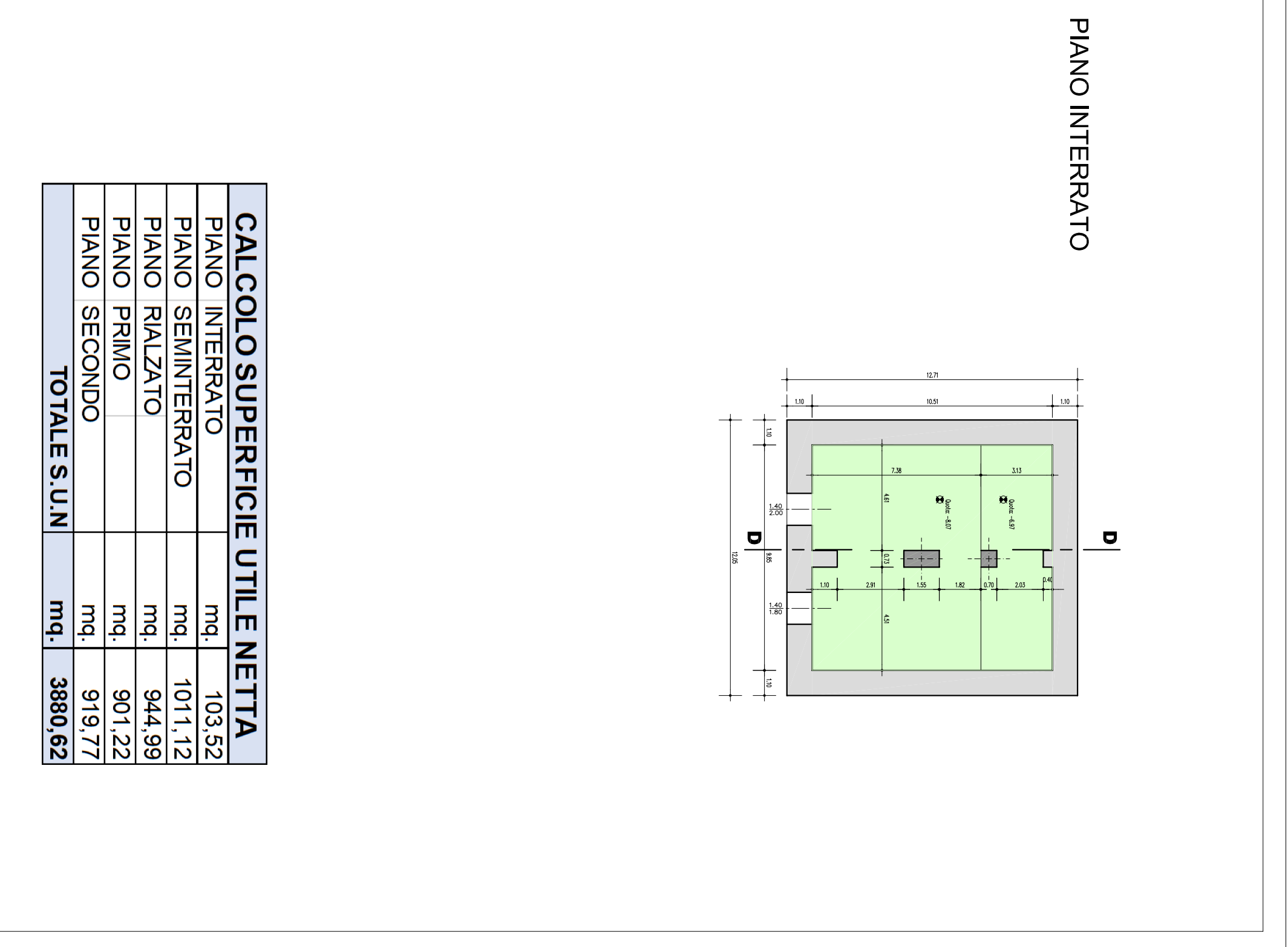
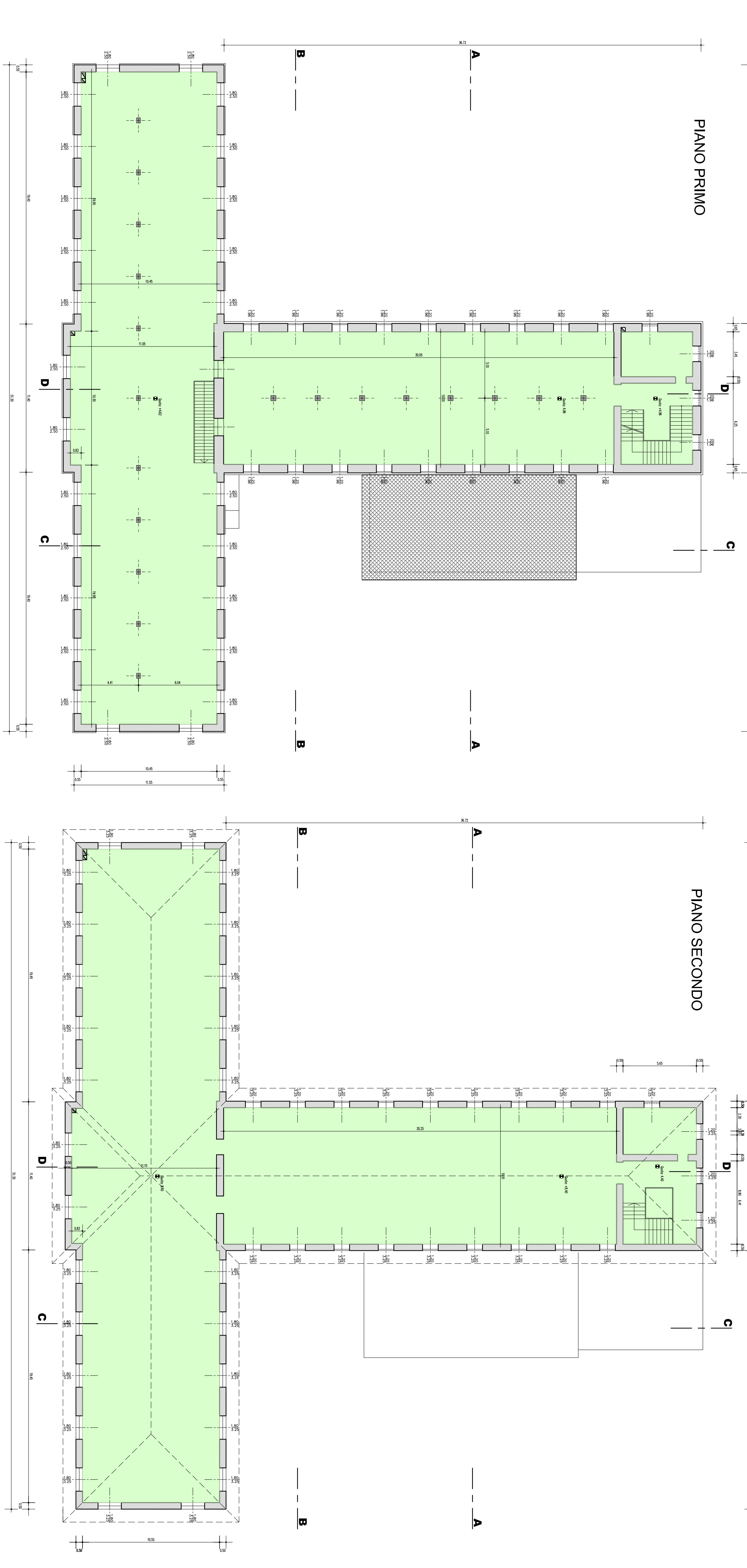


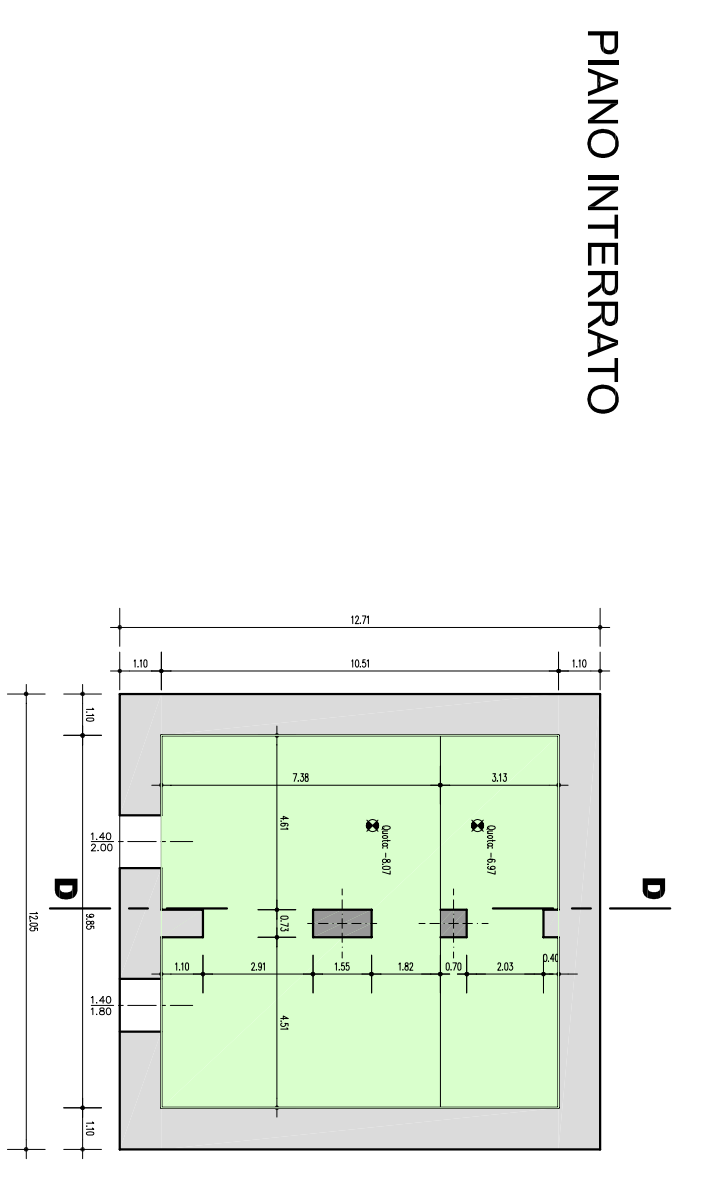
PIANO PRIMO



PIANO RIALZATO

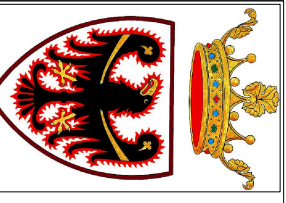


PIANO SECONDO



PIANO INTERRATO

CALCOLO SUPERFICIE UTILE NETTA	
PIANO INTERRATO	mq. 103,52
PIANO SEMINTERRATO	mq. 1011,12
PIANO RIALZATO	mq. 944,99
PIANO PRIMO	mq. 901,22
PIANO SECONDO	mq. 919,77
<b>TOTALE S.U.N.</b>	<b>mq. 3880,62</b>



**PROVINCIA AUTONOMA DI TRENTO**  
**AGENZIA PROVINCIALE OPERE PUBBLICHE**  
 SERVIZIO OPERE CIVILI  
 UFFICIO PROGETTAZIONE E DIREZIONE LAVORI

---

**PROGETTO:**  
 Registro dei volumi e delle superfici dell'edificio denominato "Ex Masera Tabacchi Levico" nel comune di Levico Terme (p.ed. 1832 C.C. Levico)

**FASE PROGETTO:**  
 PROGETTO DEFINITIVO

**CATEGORIA:**  
 ARCHITETTONICO

---

**TITOLO PLANI:**  
 CALCOLO SUPERFICIE UTILE NETTA  
 PIANTE

SCALA:	FASE PROGETTO:	PROIEZIONE:	PAGINE OPERE:	N° FOGGIE:	REVISIONI:
1:200	D	T	310	01	

**NOTE REL. 520 - 2023 Ed. Masera Levico**

**COORDINATORE GRUPPO DI PROGETTAZIONE:** arch. Saverio Tomassini

**PROGETTAZIONE ARCHITETTONICA - EDIZIA:** geom. Andrea Valsecchi

**COLLABORATORE:** geom. Laura Pedrotti - geom. Sergio Gambierotto

**VALI IL DISEGNO:** dott. arch. Saverio Tomassini

**VALI IL DISEGNO:** dott. Ing. Marco Gelinfi

